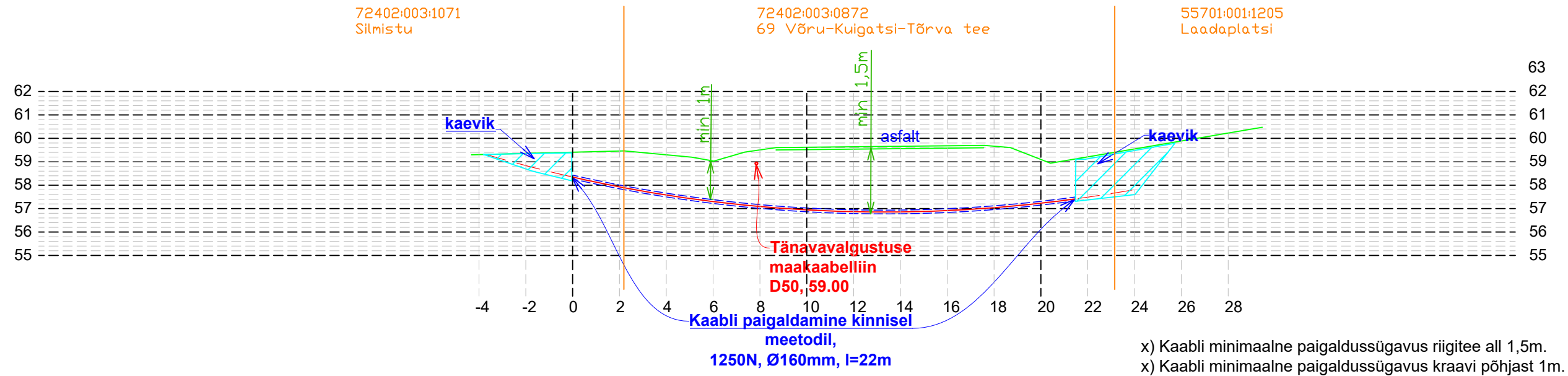
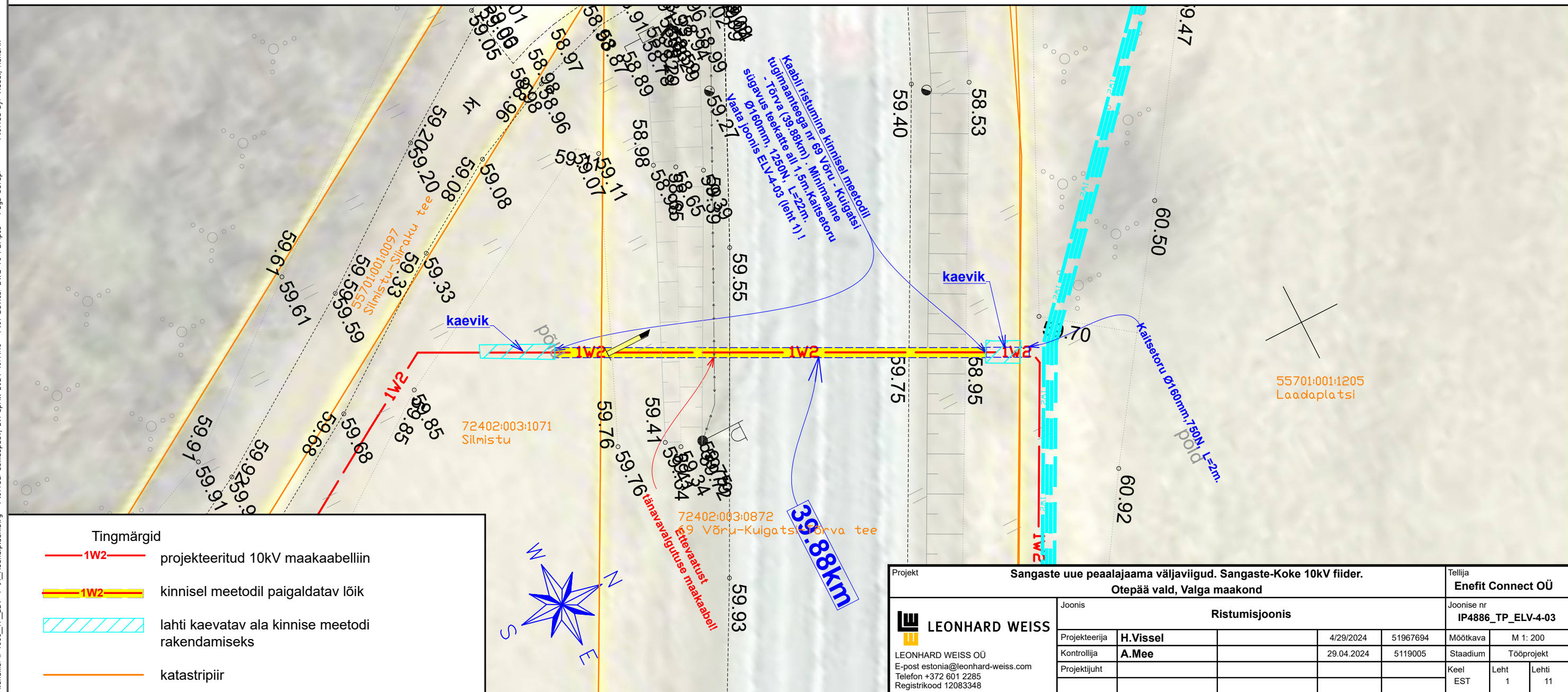


10 kV maakaabelliini ristumine kinnisel meetodil tugiaanteega nr 69 Võru - Kuigatsi - Tõrva (39.88km)



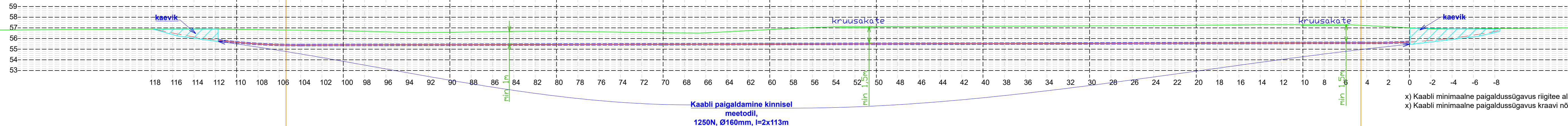
x) Kaabli minimaalne paigaldussügavus riigitee all 1,5m.
x) Kaabli minimaalne paigaldussügavus kraavi põhjast 1m.



- Tingmärgid
- 1W2 projekteeritud 10kV maakaabelliin
 - 1W2 kinnisel meetodil paigaldatav lõik
 - lahti kaevatav ala kinnise meetodi rakendamiseks
 - katastripiir

Projekt Sangaste uue pealaajama väljaviigud. Sangaste-Koke 10kV fiider. Otepää vald, Valga maakond						Tellija Enefit Connect OÜ		
Joonis Ristumisjoonis						Joonise nr IP4886_TP_ELV-4-03		
Projekteerija H.Vissel			4/29/2024	51967694	Möötkava	M 1: 200		
Kontrollija A.Mee			29.04.2024	5119005	Staadium	Tööprojekt		
Projektijuht					Keel EST	Leht 1	Lehti 11	

72401:001:0126
Lembitu

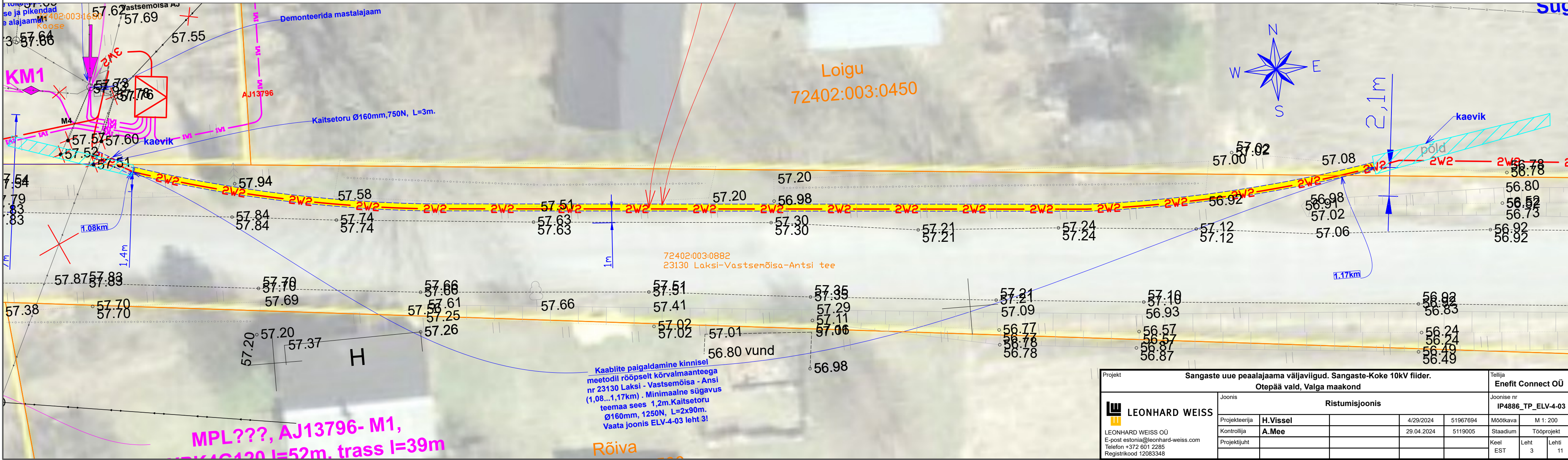
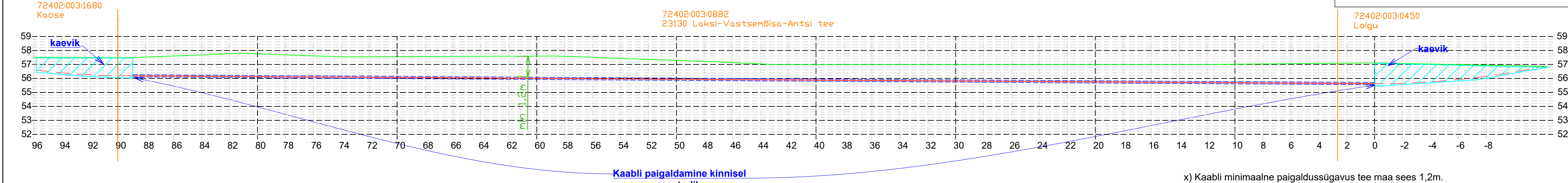


x) Kaabli minimaalne paigaldussügavus kraavi nõlval arevestada kraavi põhjast 1m.



10 kV maakaabelliinide paigaldus kinnisel meetodil kõrvalmaantee nr 23130 Laksi - Vastsemõisa - Ansi (1,08...1,17km) ääres

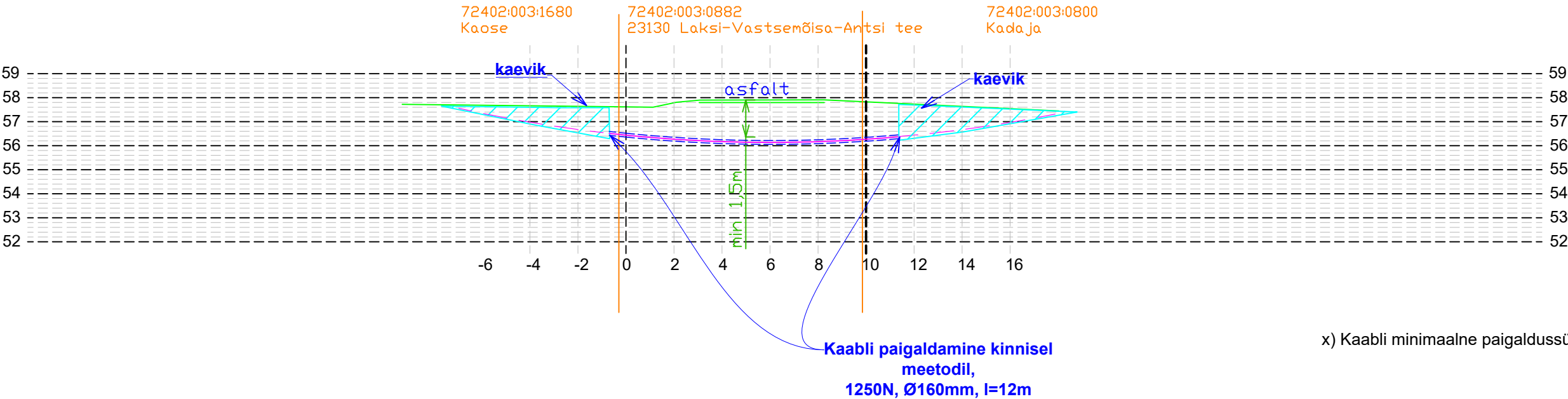
- Tingmärgid
- 1W2 projekteeritud 10kV maakaabelliin
 - 1W2 kinnisel meetodil paigaldatav lõik
 - lahti kaevatav ala kinnise meetodi rakendamiseks
 - katastripiir



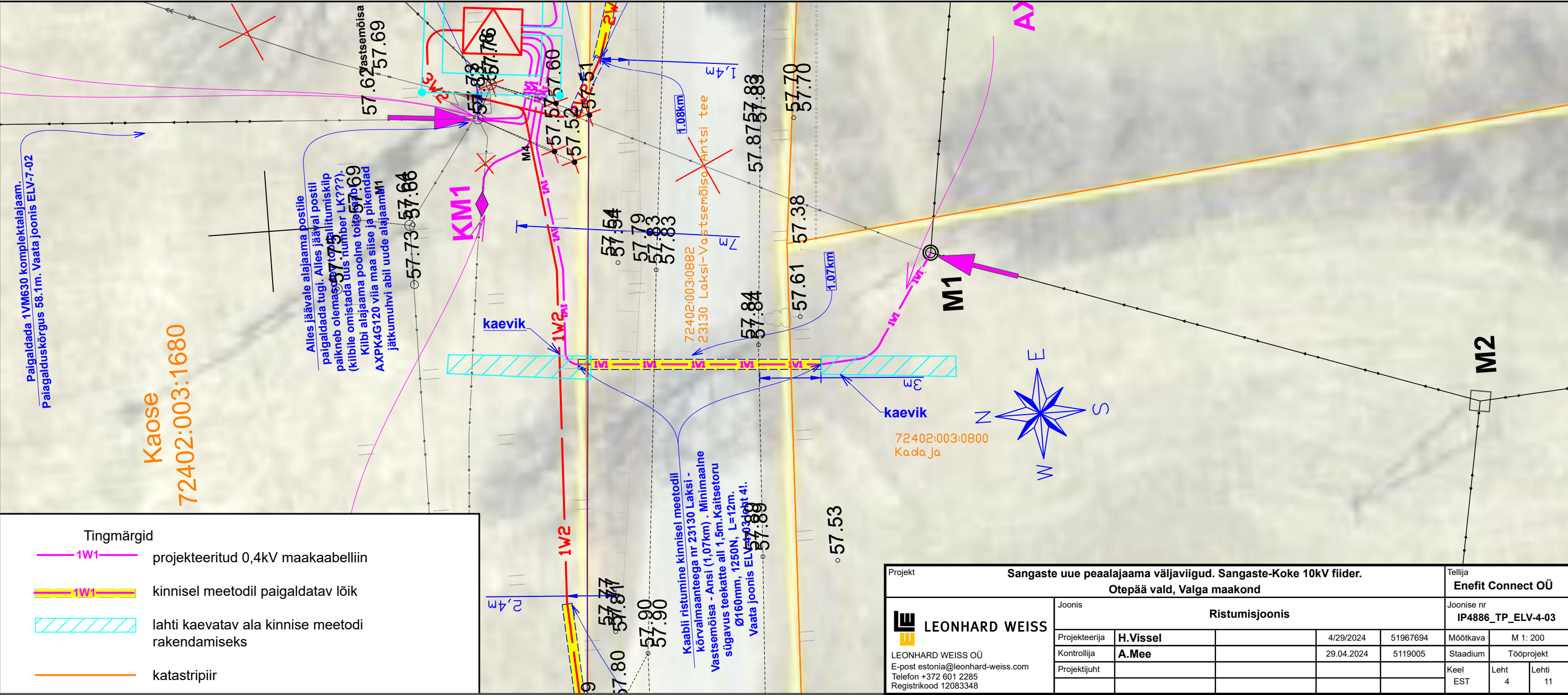
Projekt Sangaste uue peaalajaama väljaviigud. Sangaste-Koke 10kV fiider. Otepää vald, Valga maakond					Tellija Enefit Connect OÜ		
Joonis Ristumisjoonis					Joonise nr IP4886_TP_ELIV-4-03		
Projekteerija	H.Vissel		4/29/2024	51967694	Mõõtkava	M 1: 200	
Kontrollija	A.Mee		29.04.2024	5119005	Staadium	Tööprojekt	
Projektijuht					Keel EST	Leht 3	Lehti 11

LEONHARD WEISS
LEONHARD WEISS OÜ
E-post estonia@leonhard-weiss.com
Telefon +372 601 2285
Registrikood 12083348

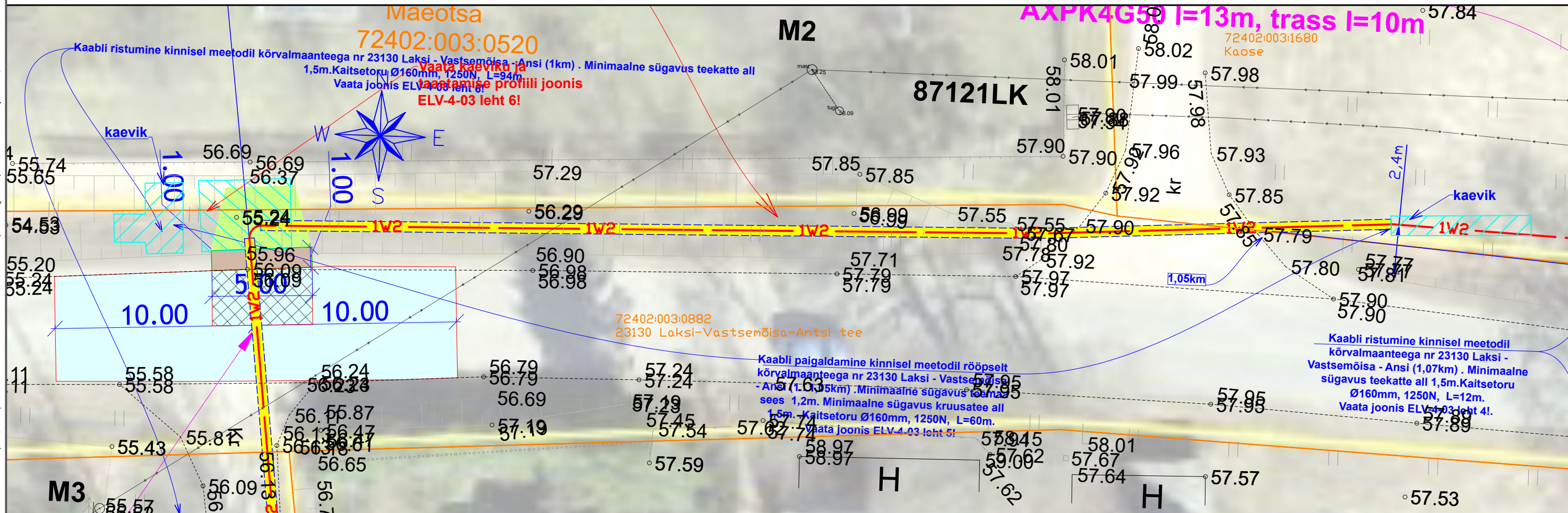
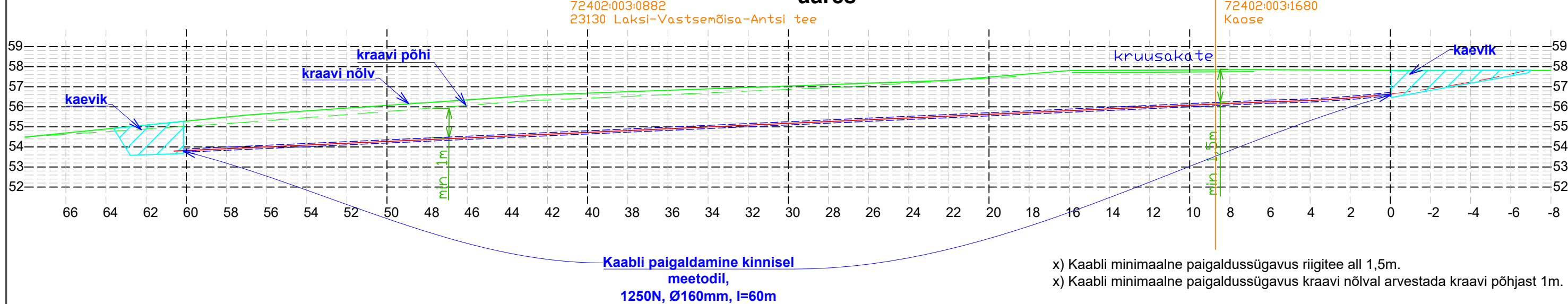
0,4 kV maakaabelliini ristumine kinnisel meetodil kõrvalmaanteega nr 23130 Laksi - Vastsemõisa - Ansi (1,07km)



x) Kaabli minimaalne paigaldussügavus riigitee all 1,5m.



10 kV maakaabelliini paigaldus kinnisel meetodil kõrvalmaantee nr 23130 Laksi - Vastsemõisa - Ansi (1...1,05km)
ääres

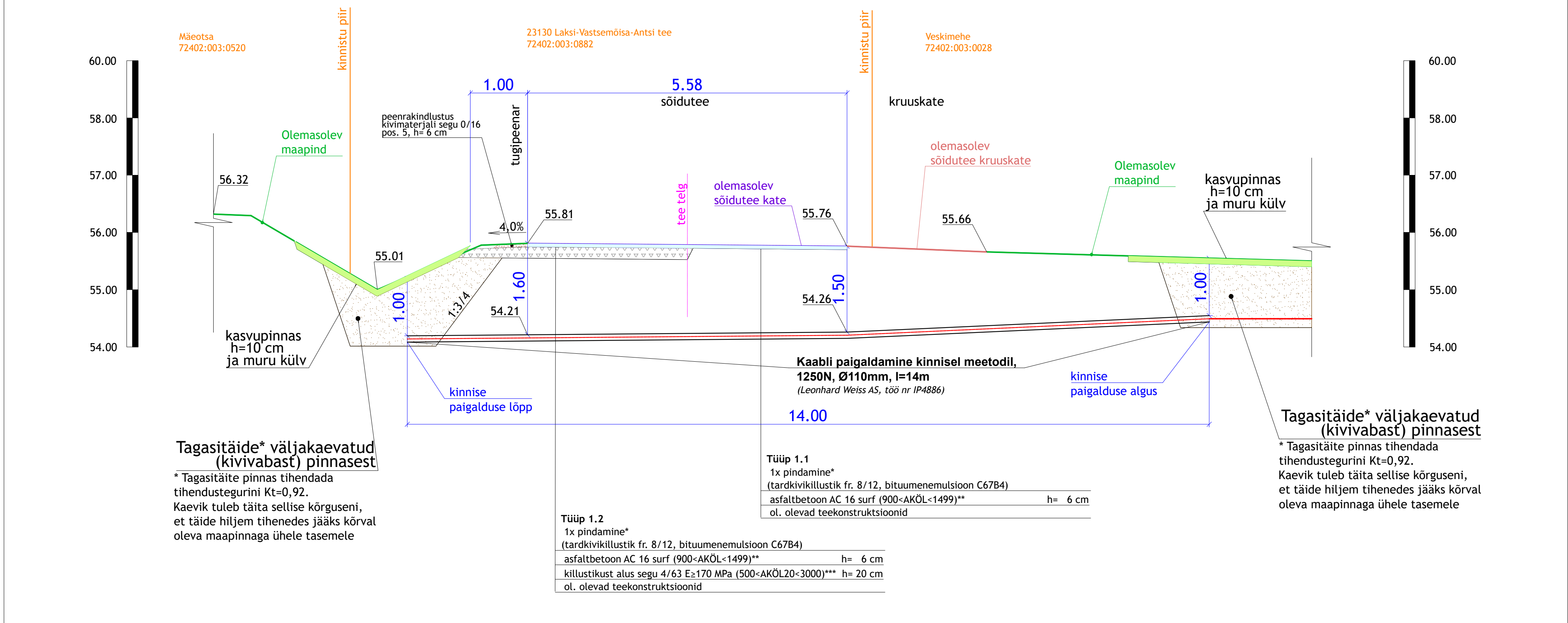


TINGMÄRGID

- projekteeritud 10kV maakaabelliin (750N kaitsetorus)
- projekteeritud kinnisel meetodil paigaldatav kaabliõik (1250N kaitsetorus)
- projekteeritud puurimiskaeviku auskoht
- projekteeritud peenra taastamine
- projekteeritud haljastuse taastamine
- olemasolev madalpingeõhuliin
- katastripiir

Projekt Sangaste uue peaalajaama väljaviigid. Sangaste-Koke 10kV fiider.						Tellija Enefit Connect OÜ		
Otepää vald, Valga maakond						Joonise nr IP4886_TP_ELV-4-03		
Joonis Ristumisjoonis						Möötkava M 1: 200		
Projektseeria H.Vissel						Möötkava M 1: 200		
Kontrollija A.Mee						Staadium Tööprojekt		
Projektijuht						Keel Leht Lehti		
LEONHARD WEISS OÜ						EST 5 11		
E-post estonia@leonhard-weiss.com								
Telefon +372 601 2285								
Registrikood 12083348								

LÕIGE 1-1
M 1:50
Laksi-Vastsemõisa-Antsi tee kõrvalmaantee 23130
km 1,0



- MÄRKUSED:
- Kaabli minimaalne paigaldussügavus riigitee all 1,5m.
 - Kaabli minimaalne paigaldussügavus kraavi põhjast 1m.

TINGMÄRGID

- projekteeritud 10kV maakaabelliin (750N kaitsetorus)
- projekteeritud kinnisel meetodil paigaldatav kaabliõik (1250N kaitsetorus)
- projekteeritud puurimiskaeviku aukhoht

TINGMÄRGID

- Kinnistu piir
- Projekteeritud sõidutee asfaltkate "Tüüp 1.1" -112 m²
- Projekteeritud sõidutee asfaltkate uuel killustik alusel "Tüüp 1.2" -14 m²
- Projekteeritud haljasalade murukatte taastamine
- Projekteeritud tugipeenar -5 m²

- MÄRKUSED:
- Maa-aluste ja maapealsete kommunikatsioonide kaitsevööndis tööde teostamisel juhendada Majandus- ja taristuministri 25.06.2015. a määrusest nr 73 "Ehitise kaitsevööndi ulatus, kaitsevööndis tegutsemise kord ja kaitsevööndi tähistusele esitatavad nõuded".
 - Alused ja katted rajada vastavalt "Tee ehitamise kvaliteedi nõuded" (Majandus- ja taristuministri 03. 08. 2015.a. määrus nr 101).
 - "Pindamisel kasutatavate täitematerjalide minimaalsed nõuded peavad vastama "Pindamisjuhisi MA 2017-20", tabel 5. 500-2500 a/aöp (R2) omadustele.
 - "Asfaltsegu AC 16 surf jämetäitematerjalide minimaalsed nõuded peavad vastama "EVS 901-3; 2021", tabel 7 900-AKÖL<1499 omadustele.
 - "Killustikust aluse minimaalsed nõuded peavad vastama "Killustikust katendikihtide ehitamise juhisi 2016-012", tabel 1 500-AKÖL20<3000 -tulp nr.6 omadustele.
 - Kasvumulla huumuse sisaldus peab olema vähemalt 5%. Kasvumuld peab olema mineraalmuld (PH 6,5-7), ei tohi sisaldada taimedele kahjulikke jäätmeid ning on tihendatav nii, et ei tekiks vajumisi ja vee lohkusid. Ei tohi kasutada külmutatud pinnast. Olemasoleva ja taastatava haljasala piir ühtlustada, taastada niidukõlblikus. Kasvumuld ei tohi sisaldada kive, killustikku jms.
 - Vertikaalplaneering täpsustada enne ehitustööde algust ning taastatavad alad viia kokku olemasolevate aladega.
 - Tööpiirkond tuleb puhastada ehitusprahist, materjalidest, väljakaevatud pinnasest jms- taastades piirkonna endise välisilme ja kvaliteedi.
 - Kui kaevetööde käigus kahjustatakse suuremat ala kui joonisel näidatud, tuleb ka see nõuetekohaselt taastada.

Geoaluse koordinaadid L-EST 97 süsteemis, kõrgused EH200 süsteemis.

Muudatused:	Kuupäev	Muudatuste kirjeldus
Geoalus:	Koostaja:	Töö nr: 10375G Mõõdistatud: 04.2023

Tee joon OÜ

Projekteerija	Roland Laugason	Objekti asukoht:	Laksi-Vastsemõisa-Antsi tee kõrvalmaantee nr 23130 km 1,0
Joonise nimi:	Katete taastamise plaan		
Faali nimi:	IP4886_TP_ELV-4-01_Asendiplaan.dwg	Töö nr:	2331
Koostatud / trükitud:	29.04.2024 / 29.04.2024	Joonise tähts (nr - leht):	TL-4-01
		Staadium:	PP
		Mõõtkava:	1:250/1:50

Sangaste uue pealaajama väljaviigud. Sangaste-Koke 10kV fider.				Tööle Enefit Connect OÜ		
Joonis				Joonise nr IP4886_TP_ELV-4-03		
Ristumisjoonis						
Projekteerija	H.Vissel	4/29/2024	51967694	Mõõtkava	M 1: 200	
Kontrollija	A.Mee	29.04.2024	5119005	Staadium	Tööprojekt	
Projektsuht				Keel	Leht	Leht
				EST	6	11

10 kV maakaabelliini ristumine kinnisel meetodil Väike-Emajõe

Kaabli paigaldamine kinnisel
meetodil,
1250N, Ø160mm, l=118m

72402:002:0056 Kapiveski

72402:002:0111 Musumäe

55701:001:0494 Musujõe

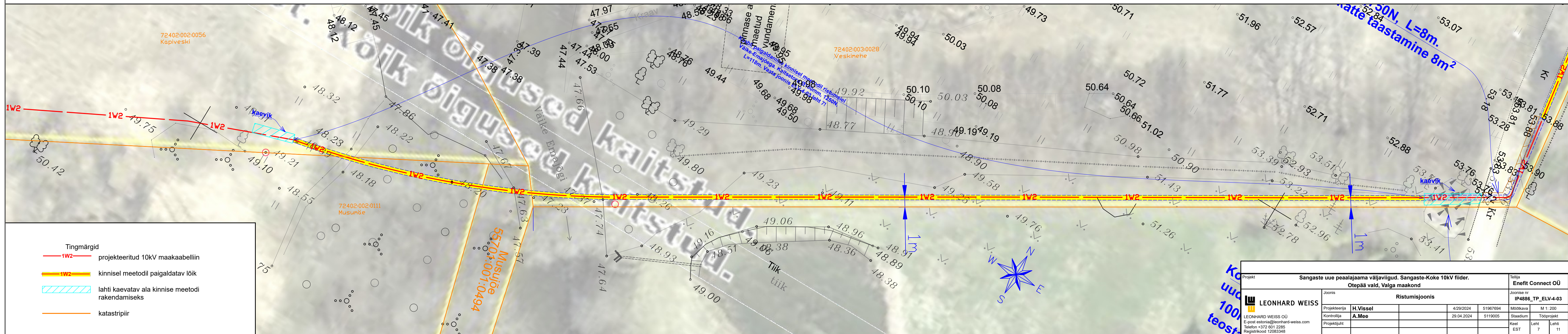
72402:003:0028 Vesikimehe

Väike-Emajõgi

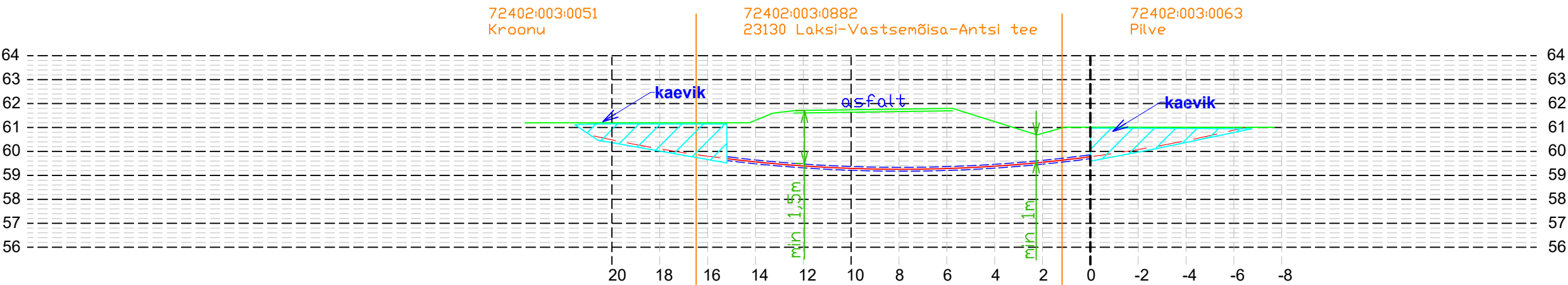
kaevik

min 2m

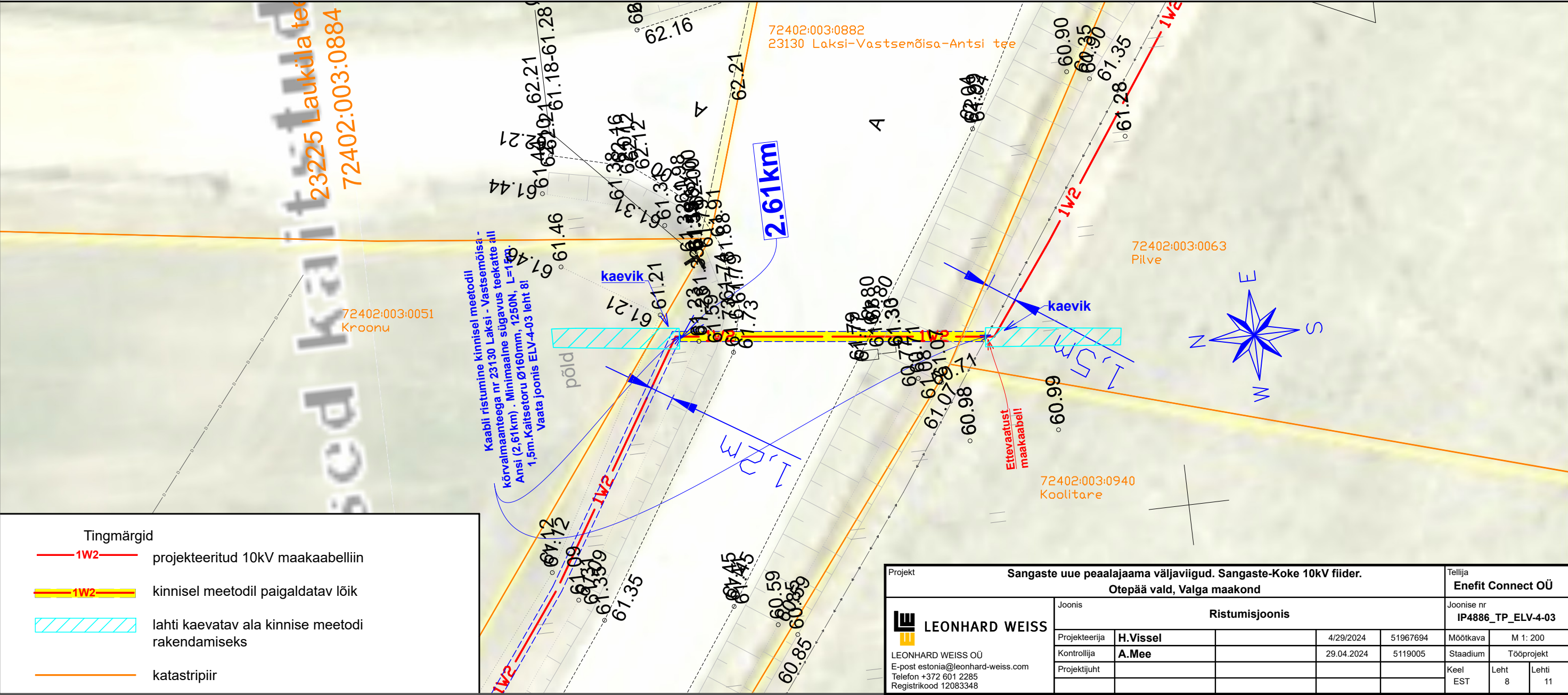
x) Kaabli minimaalne paigaldussügavus maapinnast 1m.
x) Kaabli minimaalne paigaldussügavus jõe põhjast 2m.



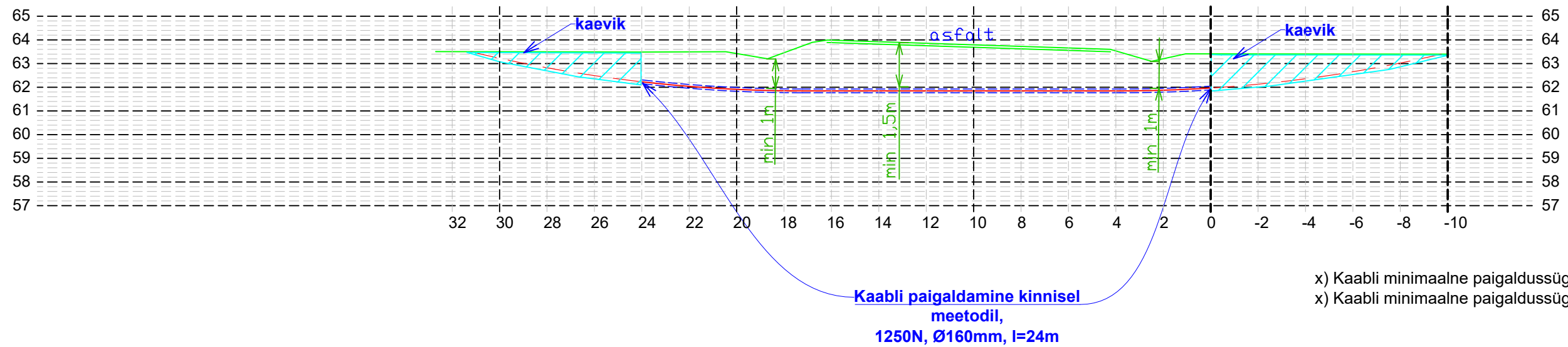
10 kV maakaabelliini ristumine kinnisel meetodil kõrvalmaanteega nr 23130 Laksi - Vastsemõisa - Ansi (2,61km)



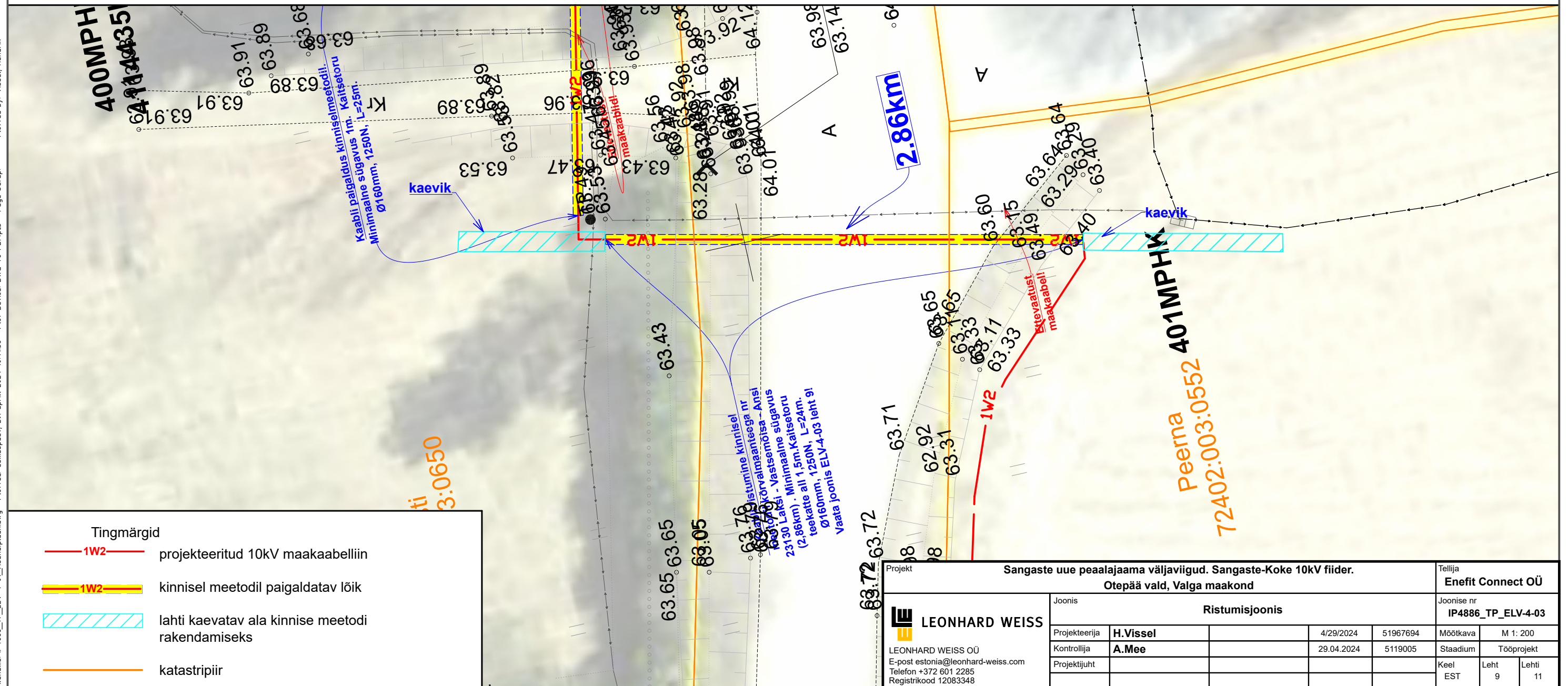
x) Kaabli minimaalne paigaldussügavus riigitee all 1,5m.
x) Kaabli minimaalne paigaldussügavus kraavi põhjast 1m.



10 kV maakaabelliini ristumine kinnisel meetodil kõrvalmaanteega nr 23130 Laksi - Vastsemõisa - Ansi (2,86km)

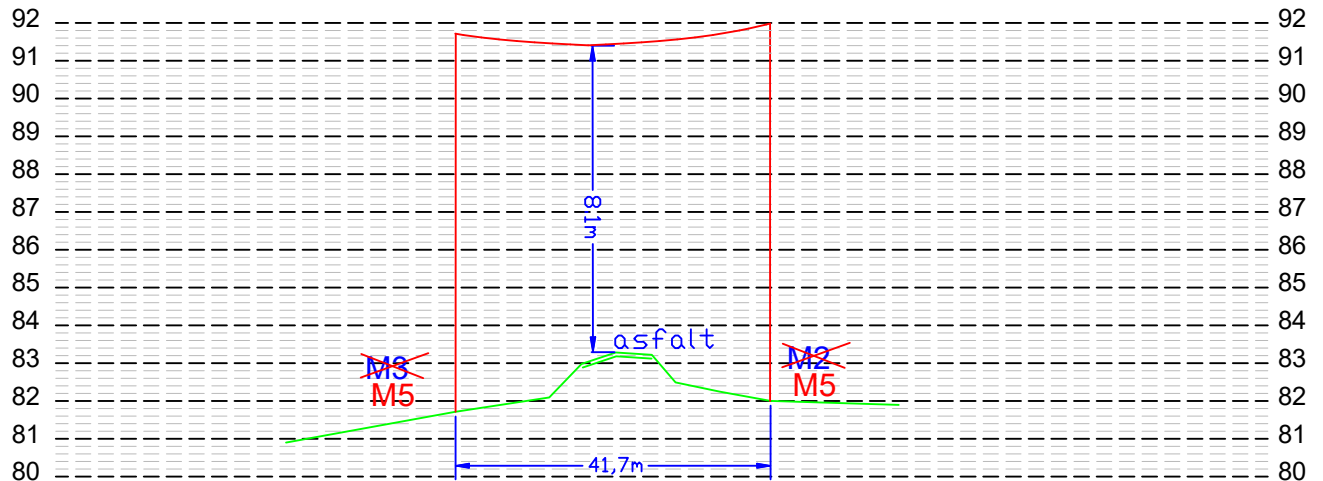


- x) Kaabli minimaalne paigaldussügavus riigitee all 1,5m.
- x) Kaabli minimaalne paigaldussügavus kraavi põhjast 1m.

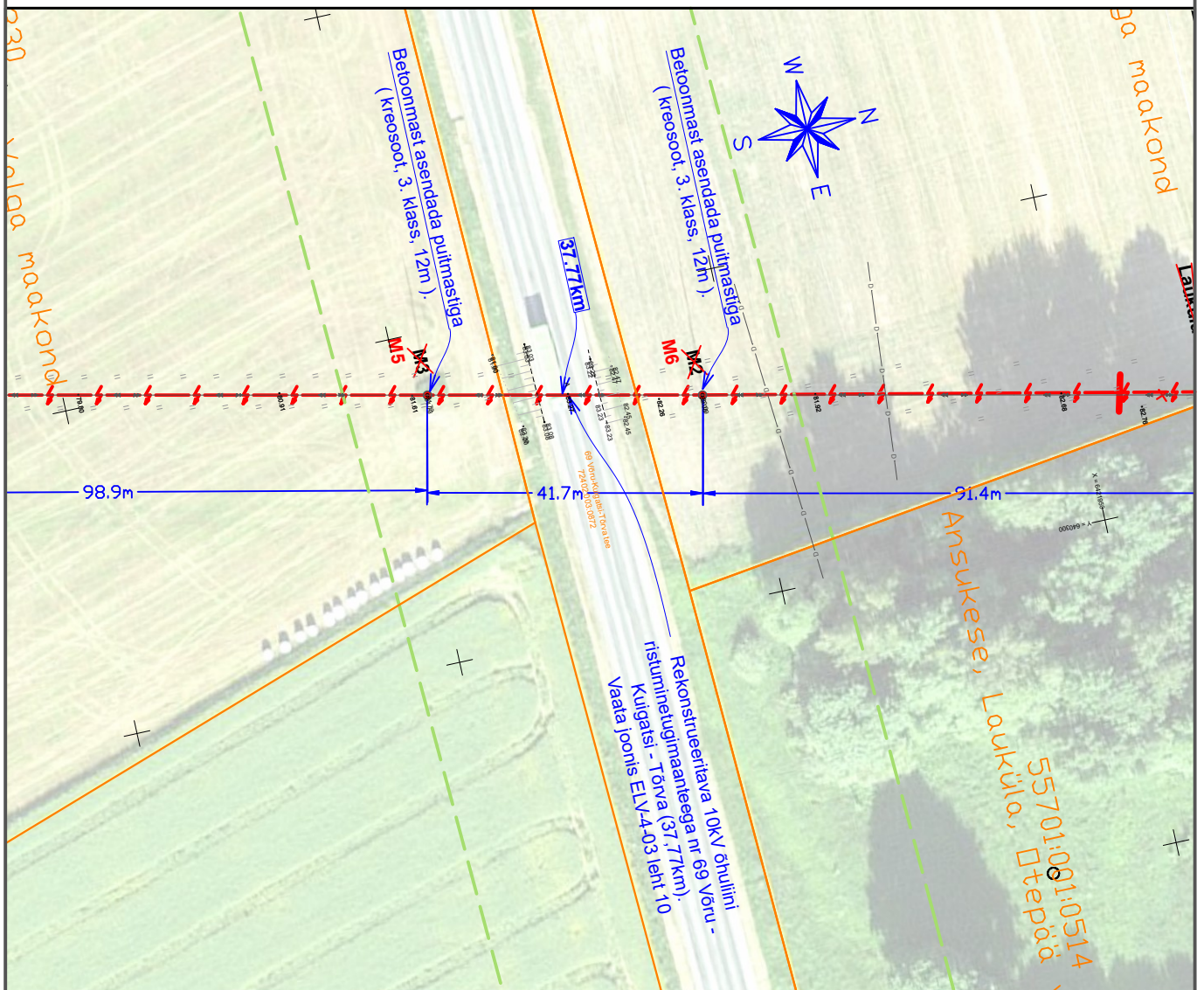



Rekonstrueeritava 10 kV õhuliini ristumine
tugimaanteega nr 69 Võru - Kuigatsi - Tõrva (37,77km)

10kV õhuliini pikkiprofiil (juhe CCST ASCR 99temperatuuril +60°C, taandatud visang 74,2m)



Mõõtkavad: Horisontaalne 1:1000
Vertikaalne 1:200



Projekt					Sangaste uue peaalajaama väljaviigud. Sangaste-Koke 10kV fiider.			Tellija		
					Otepää vald, Valga maakond			Enefit Connect OÜ		
 LEONHARD WEISS LEONHARD WEISS OÜ E-post estonia@leonhard-weiss.com Telefon +372 601 2285 Registrikood 12083348					Joonis			Joonise nr		
					Ristumisjoonis			IP4886_TP_ELV-4-03		
					Projekteerija	H.Vissel	4/29/2024	51967694	Mõõtkava	M 1: 1000
					Kontrollija	A.Mee	29.04.2024	5119005	Stadium	Tööprojekt
					Projekti juht				Keel	Lehti
									EST	10
										11

Mõõtkavad: Horisontaalne 1:1000
Vertikaalne 1:200

